

CALLE GENERAL DÍAZ PORLIER, 39. 6°A

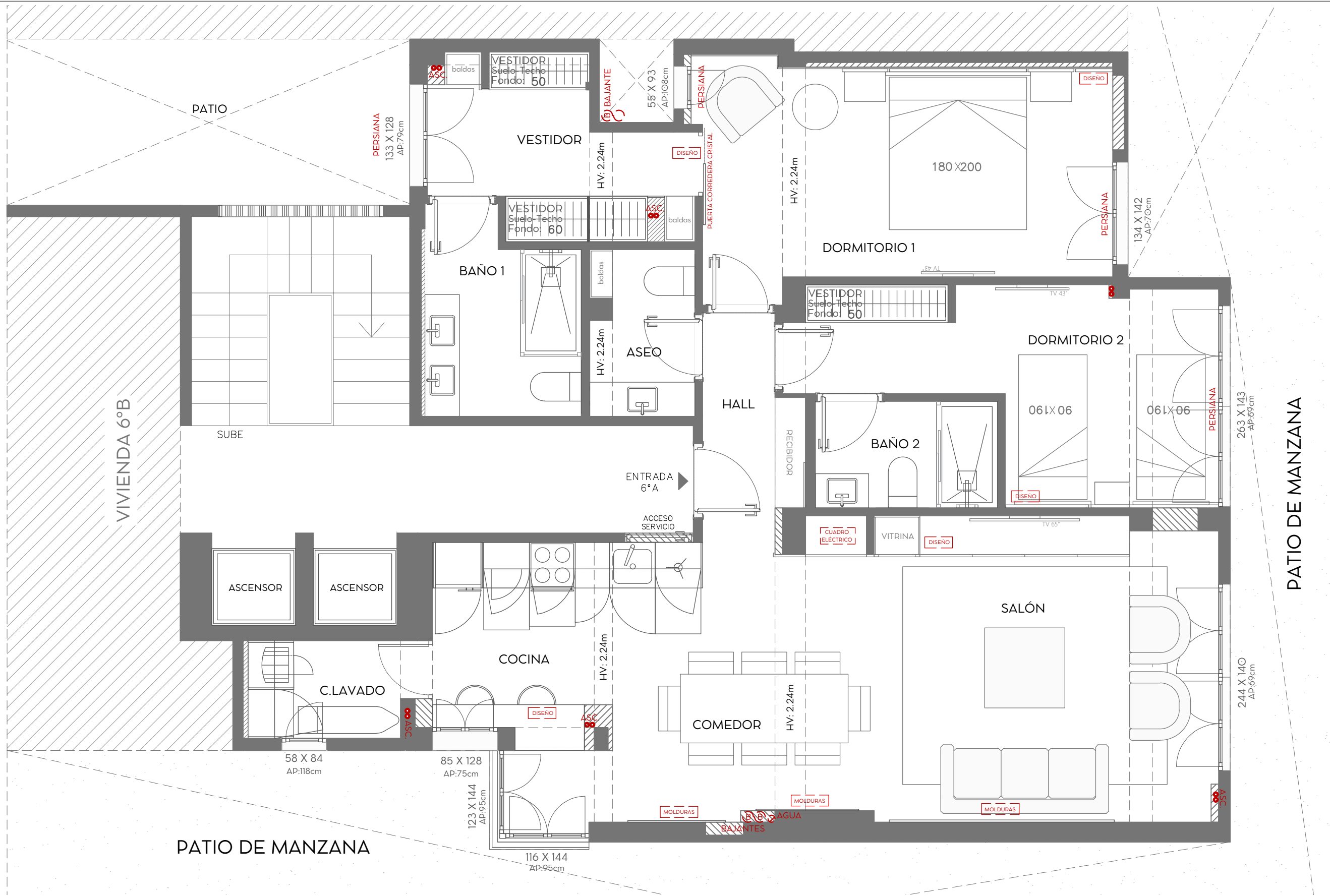


TABLA DE SUPERFICIES	
ÚTILES	89 m2
CONSTRUIDOS	103 m2
CATASTRALES	130 m2

O2	ESTADO REFORMADO GENERAL
FECHA	10-jul.-24
EMPLAZAMIENTO	C/General Diaz Porlier 39, 6°A
ARCTEMPUS ARCHITECTURE STUDIO	ESCALA 1/50

10-jul.-24



Escala gráfica